



# Nødkaldsanlæg til beskyttelse af offentligt ansatte

## Systembeskrivelse

Overfald og trusler mod ansatte på jobcentre, socialkontorer og andre offentlige kontorer er desværre et stigende problem i Danmark. Problemet er stigende i takt med at arbejdsløsheden i Danmark generelt er faldet, da man nu i endnu højere grad end tidligere forsøger at aktivere de dårligst stillede borgere. De mange situationer, hvor offentligt ansatte trues eller ligefrem overfaldes, skaber en generel utryghed og et forringet arbejdsmiljø for de ansatte. For at skabe størst mulig tryghed for de ansatte er der behov for at have et nødkaldsanlæg, som i enhver situation kan bruges til, på diskret vis, at tilkalde assistance i en truende situation.



Virksomhederne Bagger Låse & Alarm, Radiocom og Zonith har sammen leveret en række meget sikre nødkaldsanlæg bl.a. til jobcentre i København. De nødkaldsanlæg, som leveres, er konstrueret med fokus på driftssikkerhed, så de i enhver situation hurtigst muligt kan bruges til at tilkalde en vagt.

### **Bagger Låse & Alarm A/S**

Løvegade 6  
4200 Slagelse  
Telefon: 58 52 85 65  
bagger@bagger-laase.dk

### **Radiocom Danmark A/S**

Baldershøj 26A, 1sal  
2635 Ishøj  
Telefon: 43 74 44 60  
info@radiocom.dk

### **Zonith A/S**

Gammel Kongevej 39E  
1610 København V  
Telefon: 33 32 45 30  
info@zonith.com

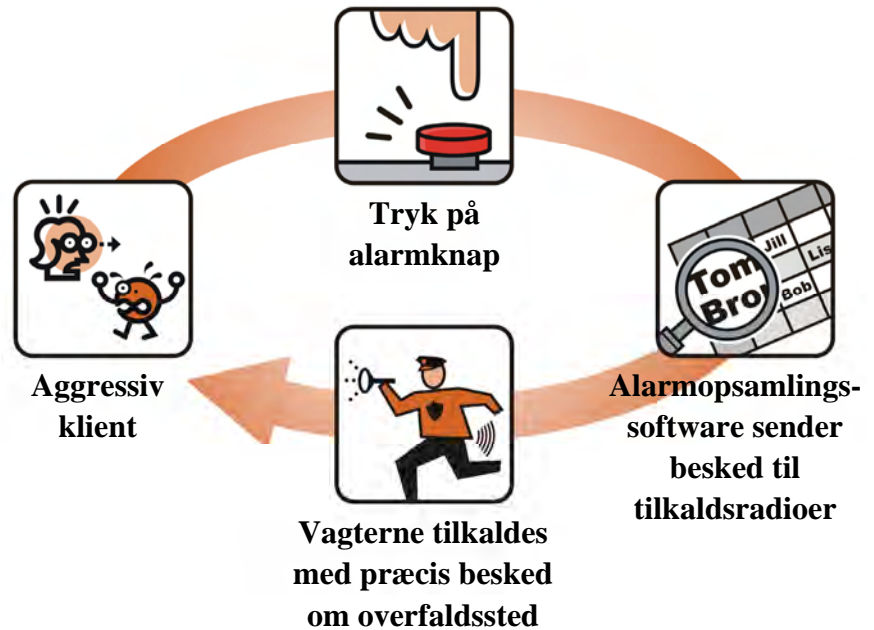


## Nødkaldsanlægget

Et nødkaldsanlæg fra Bagger Låse & Alarm, Radiocom og Zonith består af tre dele:

- ▶ Trådløse alarmtryk til nødkald
- ▶ Software til opsamling af nødkald
- ▶ Tilkaldsradioer til vagter

Figuren herunder viser opbygningen af nødkaldsanlægget.



De enkelte funktioner i nødkaldsanlægget er beskrevet i de følgende afsnit.



## Trådløse nødkaldstryk

Nødkaldsanlægget fungerer ved, at der på alle arbejdspladser og på gang- og fællesarealer placeres trådløse nødkaldstryk. Når et nødkaldstryk aktiveres, vil det sende et trådløst alarmsignal til en central alarmmodtagerenhed.

Da den centrale alarmmodtagerenhed er koblet til det lokale LAN netværk, vil der øjeblikkeligt blive sendt alarmer videre til opsamlingssoftwaren TETRA Alarm Control System. Herfra sendes en radio-tekstbesked til vagterne om, hvor der er opstået en situation, de skal assistere ved.

Den største fordel ved systemet er den øjeblikkelige og ekstremt effektive alarmreaktion. Medarbejderne er beskyttet via de trådløse nødkaldstryk, som de har monteret ved deres arbejdsplads. Et tryk udløser straks tilkald af vagterne.

Nødkaldsanlægget tilbyder forskellige alarmtryk, som alle kommunikerer trådløst med centralt placerede alarmopsamlere. Der kan leveres alarmtryk til mange forskellige situationer, armbåndstryk, vægtryk og alarmtryk til placering under en bordplade, som vist herunder:

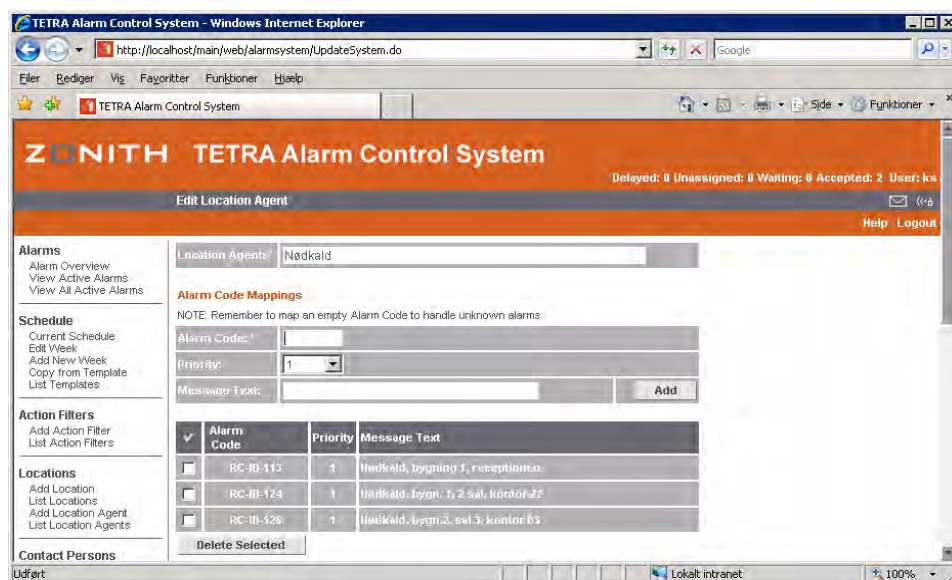


Alle alarmtryk har et unikt ID-nummer, som oversættes af nødkaldsanlægget til en eksakt position, f.eks. bygning, etage og kontonummer eller et navn på en ansat.

## Software til opsamling af nødkaldsalarmer

Til monitorering af samtlige nødkaldsalarmer fra de centrale alarmopsamlere benyttes software pakken TETRA Alarm Control System. Denne software sørger for, at alle nødkald bliver sendt videre til vagternes Tetra radioer.

Softwaren har en brugervenlig, web-baseret brugergrænseflade, hvilket gør den utrolig nem at tilgå og arbejde med, idet man kan benytte en almindelig web-browser, f.eks. Internet Explorer. Af sikkerhedshensyn er den password-beskyttet således, at det kun er godkendt personale, som kan logge ind i systemet.



Web-brugergrænse-fladen anvendes til at "oversætte" de unikke ID-numre fra de trådløse alarmtryk til en fysisk lokation. Som det fremgår af ovenstående billede vil alarmtryk med ID-nummer RC-ID-124, således vises som "Nødkald, bygn.1, 2 sal, kontor 22" i displayet på vagternes radioer. Vagterne ved derefter præcist, hvor de skal assistere personalet.



## Tilkaldsradioer til vagter

For at opnå den største sikkerhed for at nødkaldsalarmerne kommer frem til vagterne, udstyres disse med Tetra radioer af mærket Sepura. Tetra radioer er beregnet til professionelt brug, og er derfor yderst stabile, driftsikre og ikke, som mobiltelefoner, følsomme overfor stød og slag. Tetra radioer er de perfekte vagtradioer, og de kan benyttes ligesom sædvanlige mobiltelefoner til tale inklusive en SMS lignende funktion. Samtidig har de også ”walkie-talkie” funktioner, som er meget brugbare, bl.a. når der opstår et nødkald.

Hovedformålet er, at alle nødkald automatisk sendes til en eller flere vagters radioer via tekstmeddelelser (som SMS blot meget hurtigere og meget sikrere). Tekstbeskeden angiver det eksakte sted (bygning, etage, kontor, gang, reception m.v.) og tid for, hvornår der blev trykket på alarmknappen.

Tetra radioerne benytter det allerede etablerede radionetværk TetraNet, som også anvendes af brandvæsenet, politi, ambulancer. TetraNet er valgt til at varetage radiokommunikationen for alle beredskabsstyrelser i Danmark. TetraNet er i modsætning til kommercielle netværk, som GSM, beregnet til beredskabskommunikation og vil i en krisesituation ikke blive overbelastet.



## Fremtidssikring

Nødkaldsanlægget er fremtidssikret og kan umiddelbart udvides med flere alarmtryk. Derudover kan systemet udvides med yderligere faciliteter, såsom: brandalarm, tyverialarm, elevatorer eller andre tekniske installationer.

Systemet kan også udvides således, at vagterne via deres Tetra radioer får et overfaldsbeskyttelsessystem. Dels har Tetra radioerne en funktion kaldet Lone-Worker, som beskytter folk, som arbejder alene, mod uheld og overfald, og dels har radioerne en decideret ”panikknop”, som kan bruges til at tilkalde andre vagter.

Systemet er også forberedt til at kunne informere om, når et af de trådløse alarmtryk løber tør for batteri. Når det sker, vil vagterne på deres radioer, eller en hvilken som helst anden ansat via email, få information om, at der skal skiftes batteri i et alarmtryk.

